

満3歳児クラス ふたば組入園のご案内



桶川ときわこども園



本日の説明内容

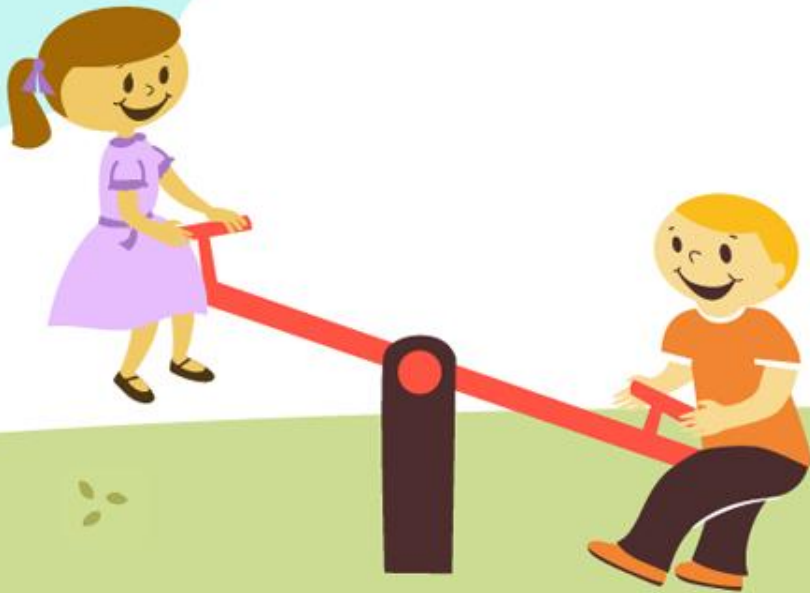
- 満3歳児入園とは
- 当園の考える満3歳児の教育・保育
- 独立したクラスと発達段階にふさわしい環境設定
- 入園時期について
- 保育時間について
- 給食の提供について
- 預かり保育(ホームクラス)の利用について
- 行事、バスについて
- 入園までのステップ など



満3歳児入園とは

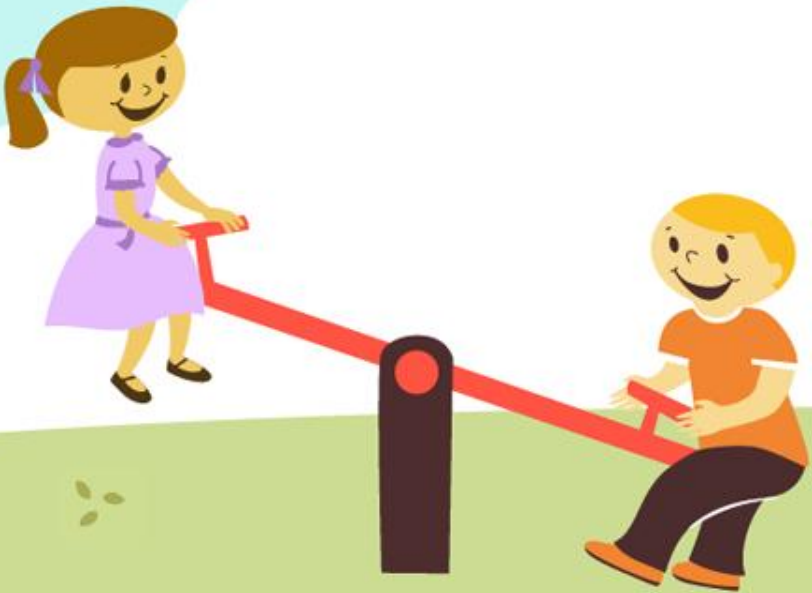
満3歳児入園とは、学校教育法第26条に基づき、次年度の4月(年少入園)を待たずに3歳になったら入園できる制度です。

次の年度に年少組へ進級することが前提となります。進級後の内容は年度ごとの定めに応じることあらかじめご了解ください。



当園の考える満3歳児の教育・保育

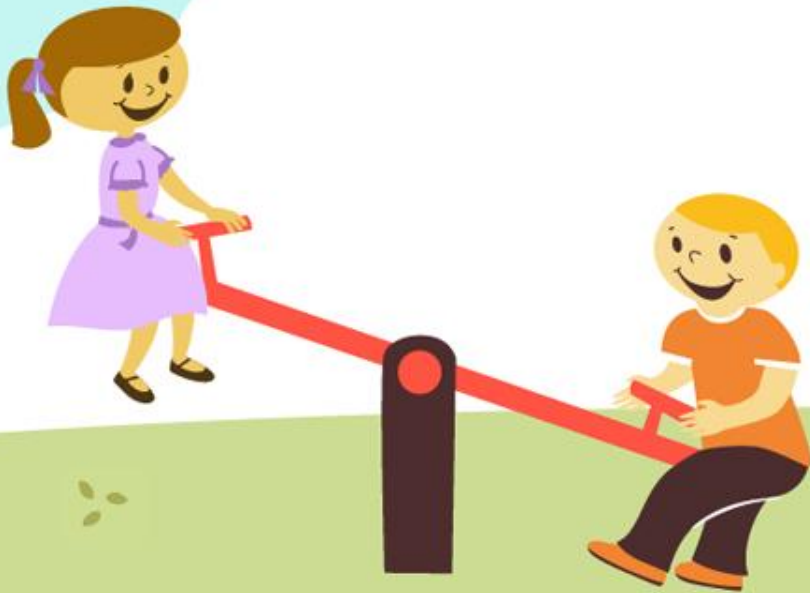
子どもたちそれぞれが楽しく遊ぶ中から新しい刺激を受けて少しずつ成長していくこと、決して無理はせず一人一人の成長を慎重に見極めながら集団活動に馴染んでいくことが目標です。



独立したクラスと発達段階に ふさわしい環境設定

満3歳児のみの独立したクラスにて、発達段階にふさわしい環境(コーナー+ゆったりできる雰囲気)を用意し、3歳児(年少組)とは異なる保育を展開します。

体力的にも無理のないようにご家庭とも相談しながら、必要に応じて園生活について柔軟性をもって対応します。

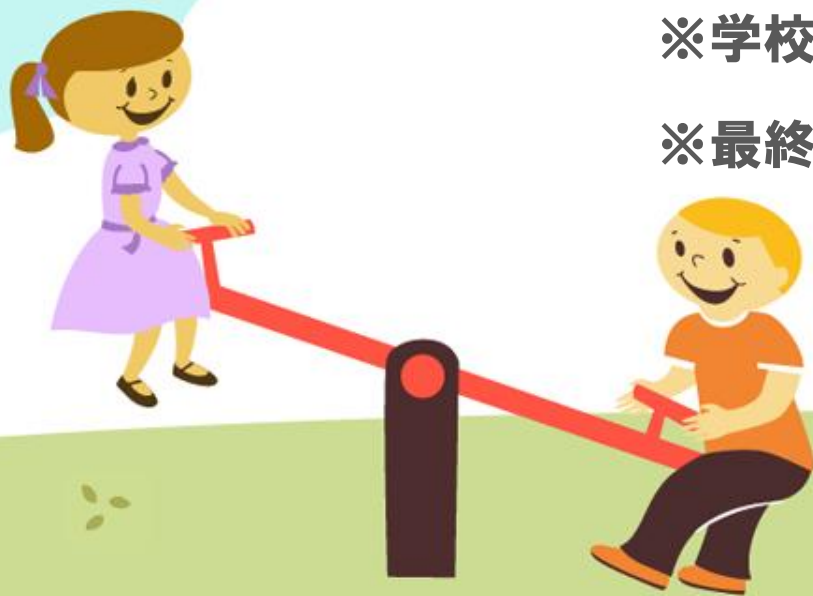


入園時期について

原則として誕生日の属する月の翌月初めから入園可能です。

※学校教育法により4月1日生まれは3月に属します。

※最終的な入園時期は「個別面談」にて決定します。



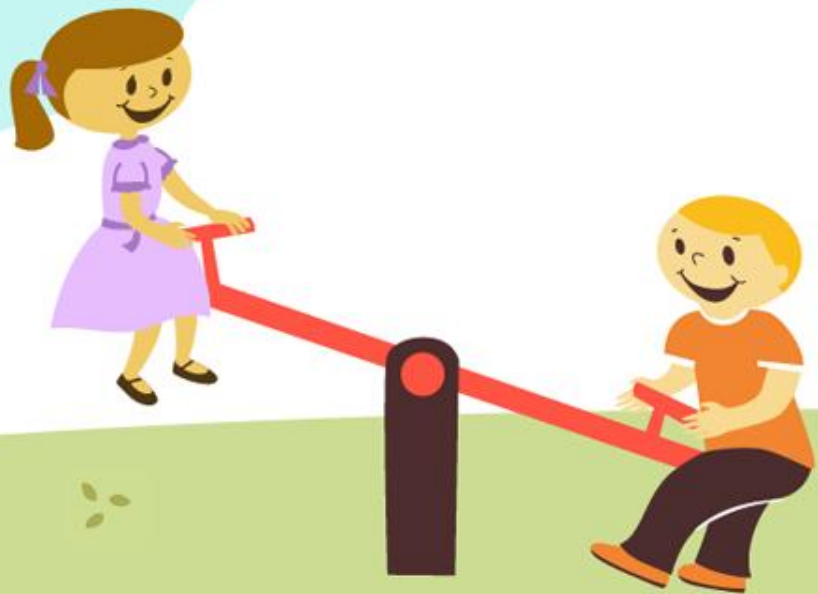
保育時間について

9:00~13:30

※登園時間は8:45~9:00です。

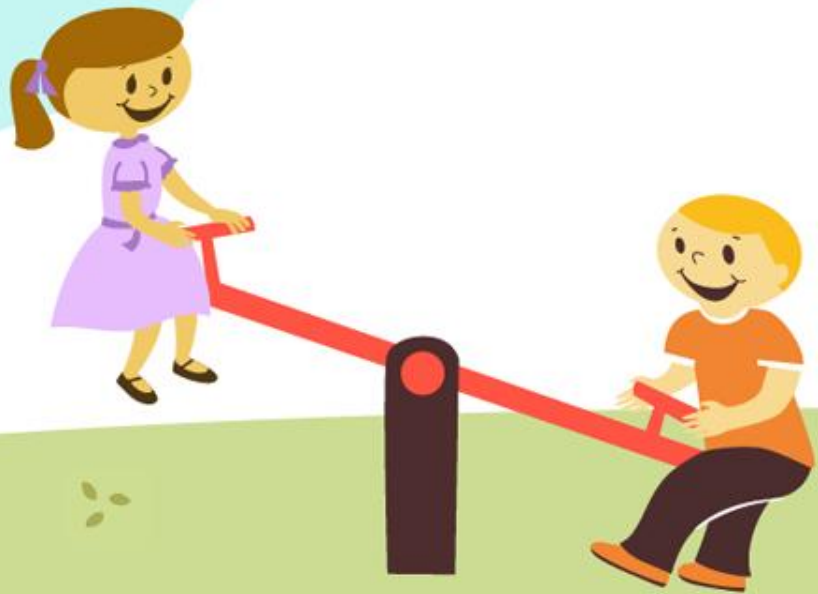
※年少以上と比べて保育時間は短くなります。

※在園の兄弟がいらっしゃる場合は、満3歳のお子さんお迎え後、年少中長の降園時間まで正門外側でお待ちください。(雨天時はピロティでお待ちください)



給食の提供について

自園給食が週**3**回・搬入給食週**1**回とお弁当週**1**回になります。



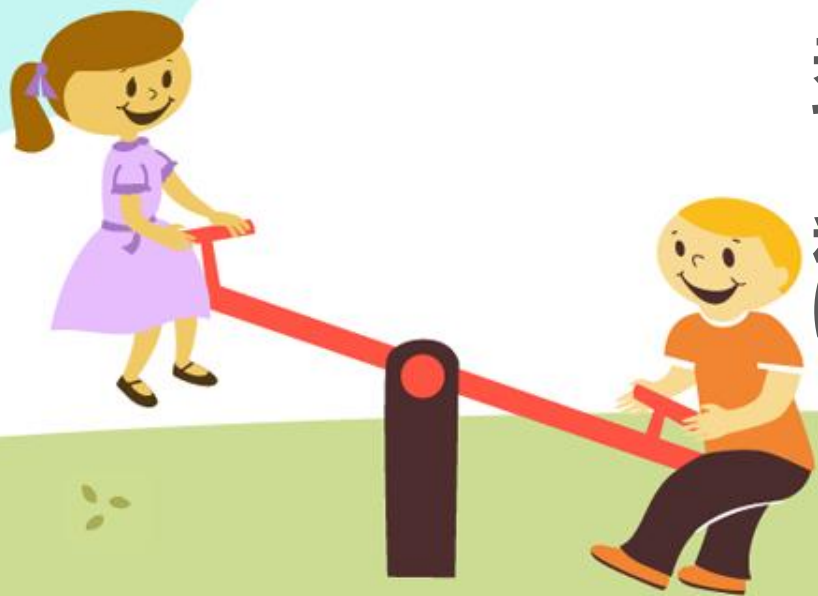
月	火	水	木	金
お弁当	搬入給食	自園給食	自園給食	自園給食

預かり保育(ホームクラスの利用について)

預かり保育(ホームクラス)は急用以外では利用できません。

共働き等の理由で保育必要度の高いご家庭は満3歳入園
できませんので、あらかじめご了承ください。

利用の場合は園へ相談のうえ締切日(前週の水曜日)まで
にお申し込みください。



行事について

満3歳児クラスでは、3歳児(年少組)とは異なり、まずは園生活になじんでいくこと、自分の身の回りの自立をしていくこと(食べること・トイレトレーニングの終了・着替え等の生活習慣の自立)が目標となるため行事への参加はあまり多くありません。



バスについて

降園は保護者の方の送迎が基本となります。

バスコースに編入が可能な場合は朝のバスのみ利用可能となります。

園生活に慣れるまでの最初の1ヶ月間は原則としてバスを控えていただきますが、特別な事情がある場合は面談時にご相談ください。

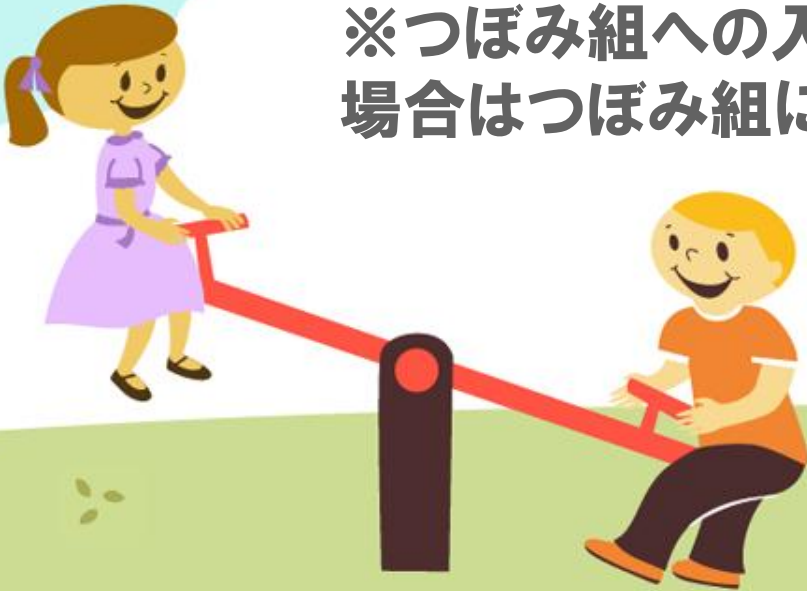
（妊娠出産・育児の関係や兄弟の通園状況など）



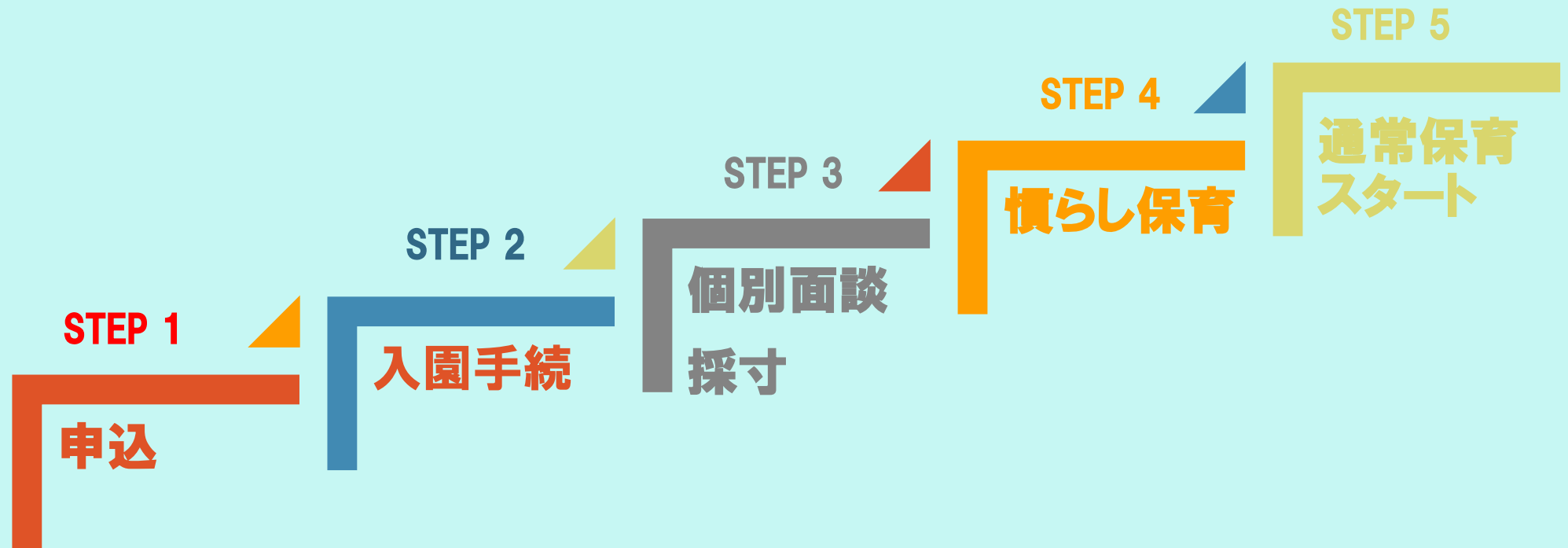
未就園児教室「つぼみ組」との関連 について

令和7年度つぼみ組に通いながら少しずつ園に慣れていくことでスムーズな入園に繋がります。

※つぼみ組への入会は必須ではありませんが、満3歳入園の希望者が多い場合はつぼみ組に入会している方を優先的にご案内いたします。



入園までのステップ



申込時期

3月26日(水)12:00~3月30日(日)

※年度ごとの募集要項でご確認ください。

申込方法

お申込は当園ホームページからお申込できます・申し込みは当園ホームページ【お知らせ】からお願いします。

※申込み結果については、3月31日以降にご連絡いたします。

※募集人数に達した場合は在園児兄弟姉のいるご家庭及び令和7年度つぼみ組入会のご家庭を優先したのち、無作為の抽選を行います。

※締切後、定員枠に空きがある場合または入園辞退が出た場合は追加募集を行うことがあります。

STEP 1
お申込に
ついて



園から内定のご連絡がありましたら、4月の上旬に入園願書及び入園料、その他必要書類のご提出をお願いします。

※詳細は募集要項をご確認ください。

※入園(希望)日が決まっていなければ空欄でも大丈夫です。

STEP II 入園手続き について



入園前説明会と個別面談・洋品採寸をします。

お子さんと一緒にご来園ください。

アレルギーなど心配なことがあればご相談ください。

- ① 4月～8月生まれの方:4月中旬～下旬
- ② 9月～2月生まれの方:8月下旬～9月上旬

STEP III 入園前説明会 および 個別面談 洋品採寸 について



お子さまの様子を見ながら入園時期を決定します。

面談の結果、入園時期が後ろ倒しになる場合もあります。

一人ひとりの発達・成長速度に大きな違いがある年齢です。お子さんに過度な負担とならぬよう、無理のない入園時期を検討する必要がありますことをご了解ください。

入園時期決定



はじめの1週間程度は11時に降園します。
(お弁当・給食は食べません)

まずは、園で楽しく過ごすことから始めましょう。

STEP IV 慣らし保育



慣らし保育が終わったら、いよいよ通常保育がスタートします。

※入園後、満3歳児クラスでの生活が極めて困難であると園が判断した場合は、年度途中での退園又は次年度4月からの入園を促す場合があることをご了解ください。

STEP V 通常保育 スタート





時間	内容
8:45～ 9:00	登園
9:00～	自由遊び
10:10	朝の会
	自由遊び
11:30	昼食
	降園準備
13:30	降園

1日の流れ



子どもたちは小さなケガを積み重ねることで、大きなケガにつながらないように体の使い方を覚えていきます。当園では戸外での運動や広場等の自然環境下での活動を推奨しておりますので、やむをえずケガ(骨折等含む)をする可能性がある旨をご了承お願いします。

※当園では、重大事故につながらぬよう施設設備・遊具等の日常的な点検・補修や業者による定期メンテナンスを行っております。

ケガについての 考え方



当園では、園と家庭をつなぐ取り組みの一環として園生活写真のホームページ掲載や動画配信、行事写真のネット販売などインターネットサービスを利用することがあります。

その際、お子さんの映っている写真や動画がインターネット上にアップロードされることとなりますが、いずれのサービスにおいても専用のパスワードや施設コードなど限定された方のみが閲覧できる環境となります。

中にはインターネットに抵抗のあるご家庭もあるかと思いますが、特定のお子さんを除く対応はできませんので入園前にあらかじめご了承ください。

写真・動画の撮影について

