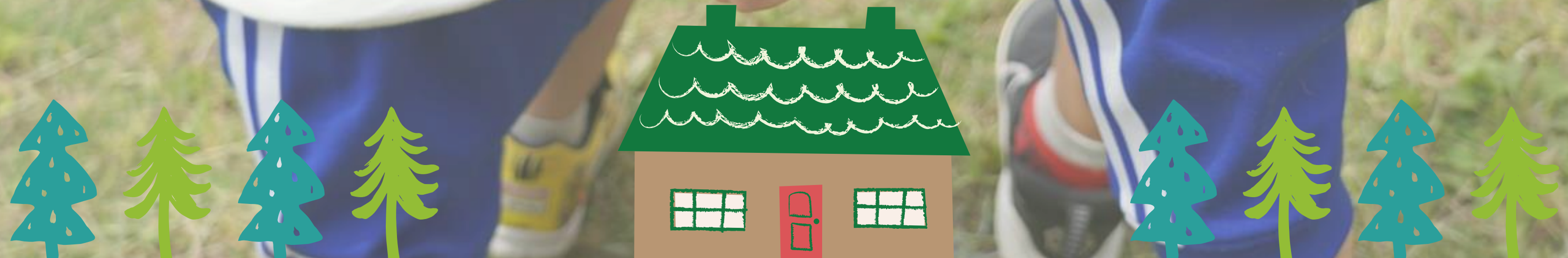
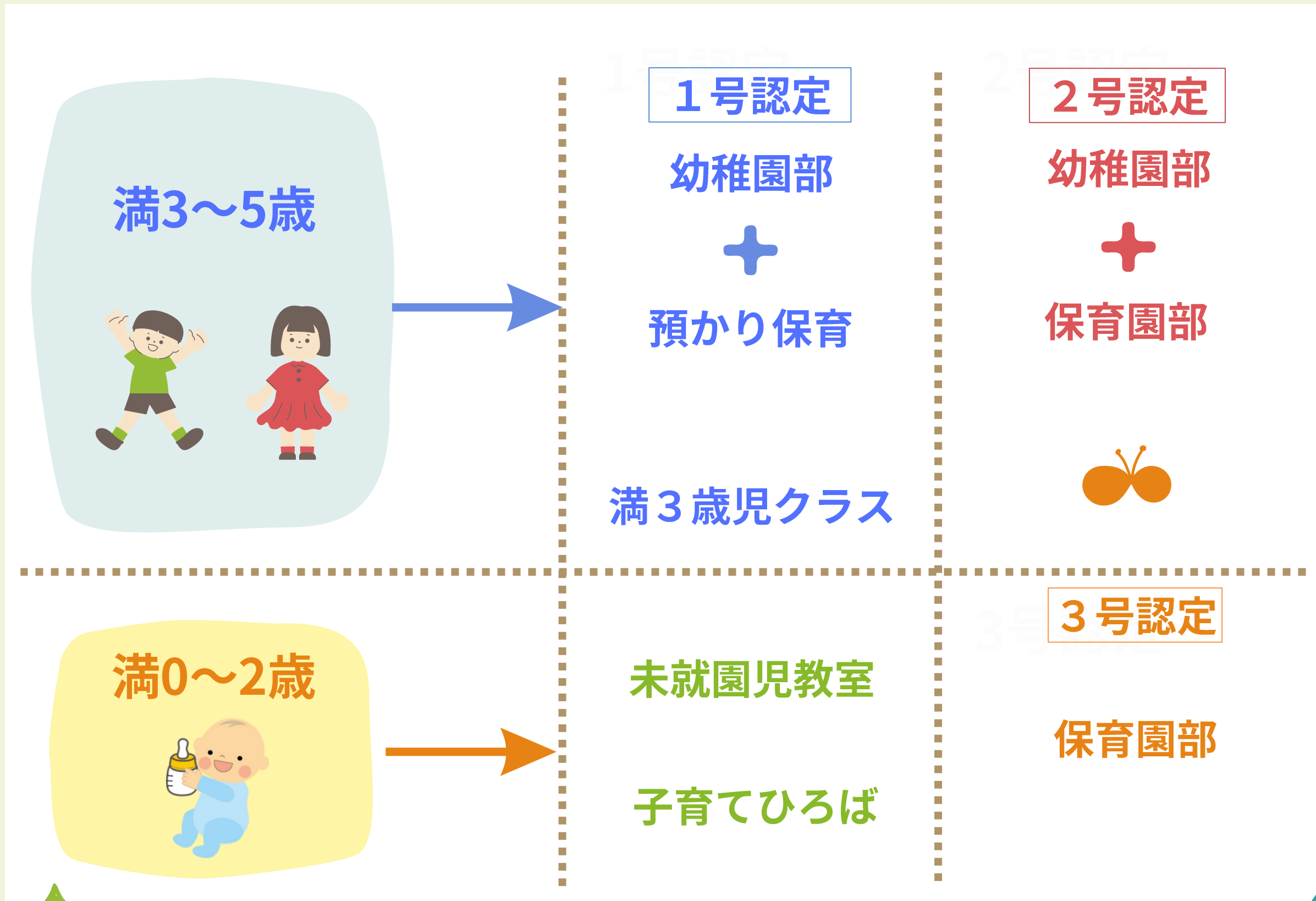


学校法人尾沢学園

 桶川ときわこども園 

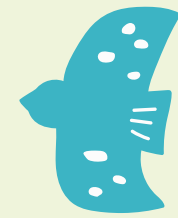


# はじめに ~ときわこども園全体のイメージ~



# 保育方針

01



一人ひとりの気持ちに  
寄り添った  
保育を目指します



安心して過ごせる場所  
満足感や充実感

02

保育者主導の保育ではなく  
子どもたち主体の保育を  
大切にします



積極的な態度  
自立心



03

子ども同士の関係性を  
大切にした  
保育を展開します



他者の思いに気づき  
認め合い  
思いやる心

自己肯定感  
非認知能力の芽

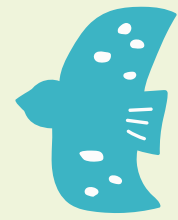


# 目標とする子どもの姿

01



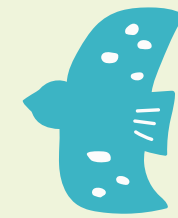
丈夫でたくましく  
心身ともに健康な子



02



主体性・積極性のある  
明るく元気な子



03



やさしく親切で  
情操豊かな子

未来を「生きる力」の基礎





# 1日の流れ

AM

それぞれが興味関心を持った  
遊びに没頭することで  
積極的な態度・意欲が  
育まれます

8:30 ● 子どもたちの登園

9:00 ● 自由遊び

10:10 ● 朝の会

10:15 ● 主活動

(季節ごとの製作、クラス単位や学年単位の戸外活動、  
専任講師による体操教室など)

11:30 ● 昼食

12:40 ● 自由遊び

14:00 ● 降園（1号認定）預かり保育

15:00 ● おやつ

15:30 ● 自由遊びと片付け

18:00 ● 預かり保育終了

多様な経験・興味・関心  
が広がり、  
規範意識の芽生えに  
つながります

PM



# 年間行事

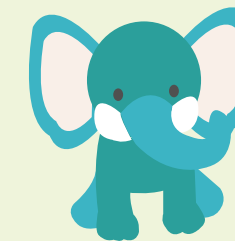
これらの行事は、季節や文化に合わせた楽しい活動やイベントで、  
子どもたちの楽しみや学びの場を提供します。

4月	5月	6月	7月	8月	9月
入園式・進級式 個人面談	園外保育 保育参観 プール開き	ふれあい参観 じゃがいもほり	夏祭り 	夏期保育 すいか割り	大根種まき カレーパーティー お月見パーティー
					
10月	11月	12月	1月	2月	3月
運動会 遠足 グリコ工場見学	発表会	豚汁パーティー 大根掘り クリスマス会	作品展	豆まき  個人面談 お別れ遠足	ひな祭り お別れ参観・懇親会 卒園式
					



# 園の特色

自然と触れ合える  
保育環境



多様な  
施設  
目的  
四季  
なっ  
行  
内  
ひろ  
を  
体  
験  
い  
あ  
ば  
じ  
学  
ま  
る  
で  
て  
習  
す  
は  
を





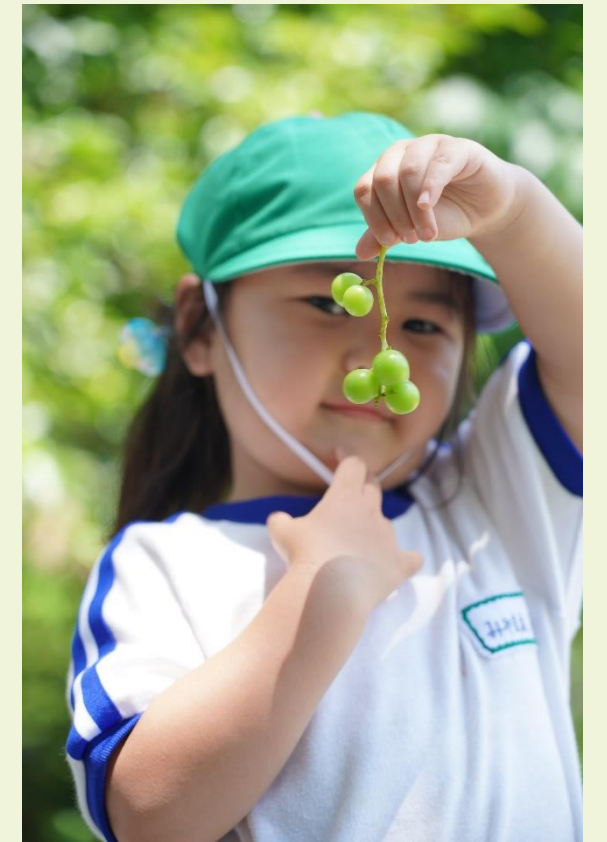
## 「多目的ひろば」の特徴



- かき、りんご、ぶどう、びわ、うめ、みかんなどの果樹
- じゃがいも、大根の収穫体験を行う畑
- そり遊びが楽しめる小山

(春～夏) 草花遊びや虫探し

(秋) 落ち葉遊び

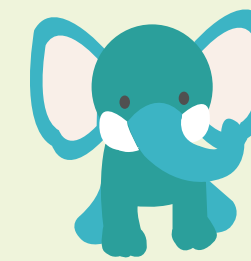




# 園の特色

## 充実した設備

- ・プレイルーム  
(室内プール)



雨天でもボルダリングや  
トランポリンなど運動遊びができる  
環境が整っています。

ふたを外すと温水プールに変身！

夏は天候に関わらず  
プール遊びが楽しめます！



# 園の特色

充実した設備  
・ 体育館



入園式や卒園式

など式典・

発表会・

運動遊びなど

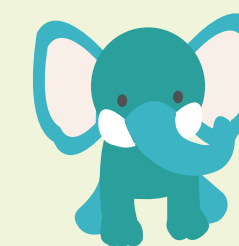
大人数での利用が可能です



# 園の特色

## 充実した設備

- 園庭
- その他

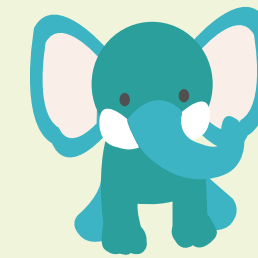


室内にある滑り台や  
園庭の大型の遊具、  
泥団子コーナーなど  
たくさんの設備で  
子どもたちの  
体験・遊びの機会を  
確保しています



# 園の特色

## セミバイキング形式 による食育



園内にある厨房で  
温かくバランスのよい  
給食を提供しています

### <ねらい>

- それぞれの子どもたちに  
合った量に調節ができる
- 配膳や量の調節など  
子どもが主体的に  
“食”へ関わる



# 給食について

	月	火	水	木	金
年少	弁当	搬入	自園	自園	自園
年中	自園	自園	搬入	弁当	自園
年長	自園	自園	弁当	自園	搬入

自園 週3回

搬入 週1回

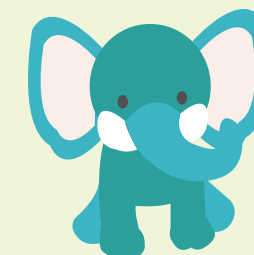
弁当 週1回

(希望があれば搬入給食を頼むことも可能です)



# 園の特色

幅広い年齢の  
子どもたちが  
生活する場



0～6歳までの  
幅広い年齢のお子さまが  
ご利用いただける  
幼保連携型認定こども園です



# 保育者の配置

国の基準の

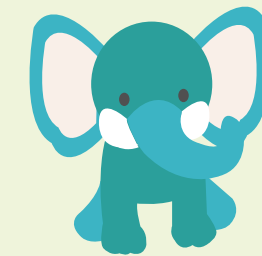
**1.5倍** 以上

(R5年度実績：約1.7倍)

安心してお子さんを預けて頂ける環境を整えています



# 預かり保育 (ホームクラス)



お仕事以外にもご家庭の用事でもご利用できます

平日 8:00～8:30 / 14:00～18:00

休業日 8:00～18:00





# 通園バス

- ルートについて

できるかぎりご自宅に近い場所までお伺いします

- 安全対策について

置き去り防止装置、乗降チェック表、点呼、  
添乗員・運転士・第3者による3重チェックを行っています



# 満3歳児入園 (ふたば組)

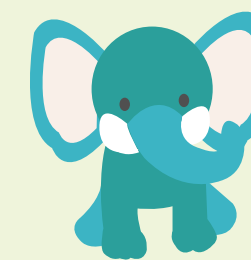


独立した1つのクラスにて発達  
段階にふさわしい環境で、3歳  
児（年少組）とは異なる保育を  
展開します。

年少組以上の生活とは異なり行  
事は最小限となりますが、基本  
的な生活習慣の獲得を目標とし  
ています。



# 未就園児教室 (つぼみ組)



入園をお考えのご家庭には集団生活の最初の一步として、在宅で子育てをされているご家庭にはコミュニケーションの場として広く活用していただいております。



## 未就園児教室「つぼみ組」の特徴

- はじめのうちは親子で楽しく活動を行います。親子とともに少しずつときわこども園に慣れていく期間となります
- 10月頃から親子分離活動を始めます。子どものみの活動を経験することで、春からの入園がスムーズになります
- 満3歳児クラス「ふたば組」へ優先的に入園できます
- 次年度年少クラスへ優先的に入園できます



# 子育てひろば



ご家庭でのオ・1才等のお子さんを育てている保護者の方とそのお子さんを対象にした子育てひろばを開設しています

同年齢のお子さんを育てている保護者の方同士の交流や、お子さん同士が仲良くコミュニケーションを取れる場としてたくさんの方のみなさまにご利用いただいています



# 予定進学先

R5年度参考データ

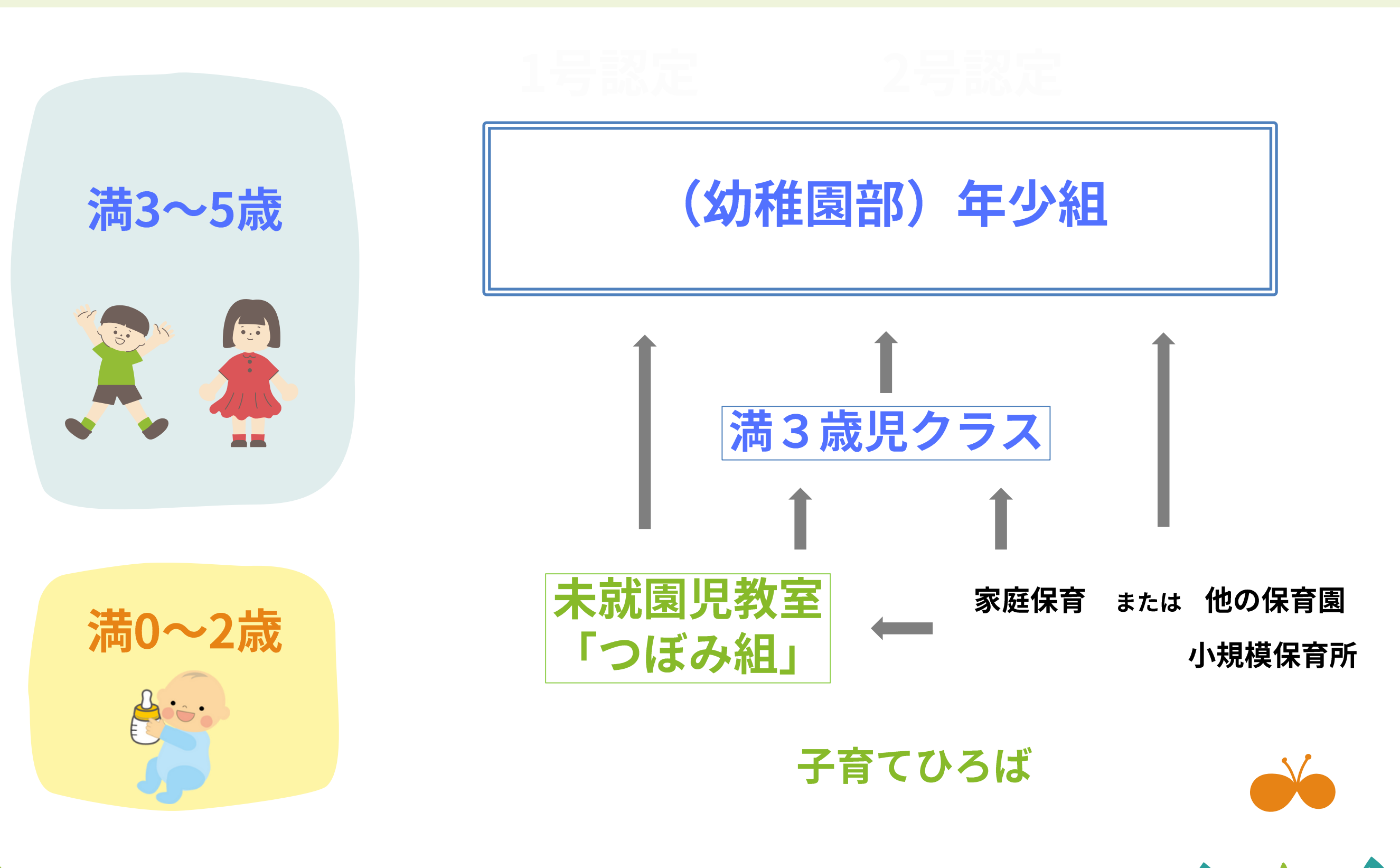
1. 桶川西小学校
2. 桶川小学校
3. 朝日小学校



日出谷小学校、桶川東小学校、川田谷小学校、大石北小学校  
のおともだちも通われています！



# 幼稚園部入園までの流れ



最後まで  
ご覧いただき  
ありがとうございます  
ございました

